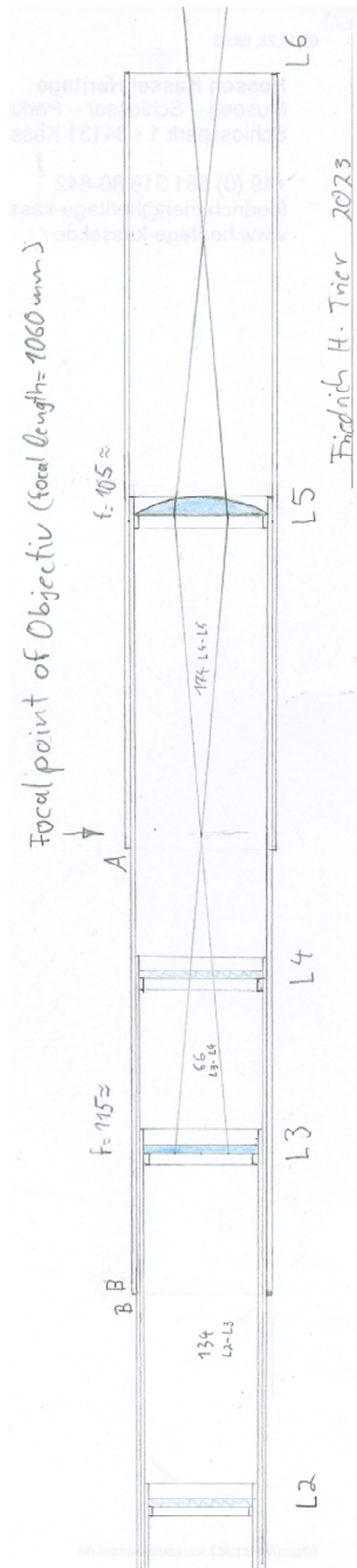


Mögliche Zuordnung einer Linse ohne Inventarnummer aus dem APK-Depot zu F 279

Die Linse lag ohne Zuordnung im Depot 104.03.01A.

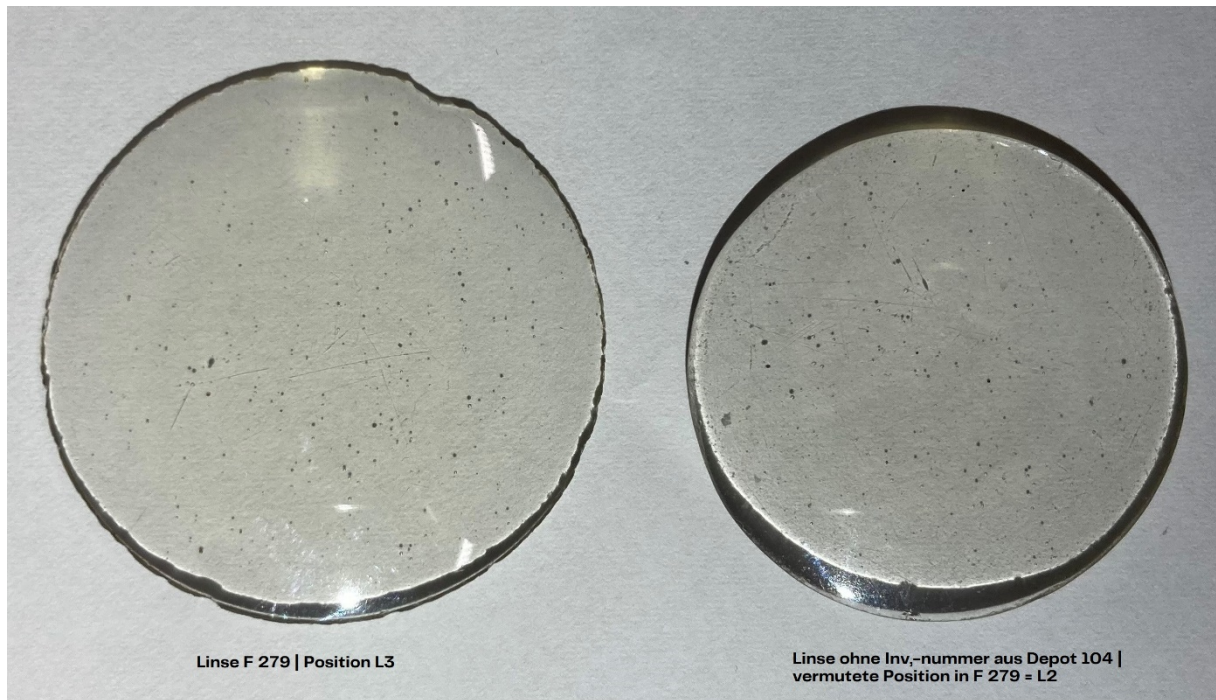
Sie hat dieselbe Farbe wie die erhaltene Linse des Okulars von F 279 Position L3 der Zeichnung unten.



Mögliche Zuordnung einer Linse ohne Inventarnummer aus dem APK-Depot zu F 279

Für Linsenplatz L2 ist sie aber im Durchmesser zu klein. Die Linsenfassung aus Holz ist gerissen und variiert im Durchmesser von 38,5 – 39,5. Der Linsendurchmesser variiert zwischen 36 – 36,6 mm.

Auch die Verteilung und Größe der Luftblasen ist in beiden Linsen ähnlich.



Die Kanten der Linse L3 sind fein poliert, während die Kanten von L2 grob geschliffen sind, wie auf dem nächsten Foto sichtbar.

